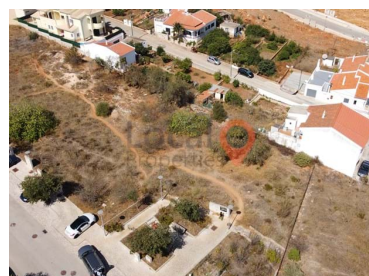




## São Gonçalo de Lagos - Terreno



 233

Área terreno (m<sup>2</sup>)

**85 000 €**

(EUR €)

### Lote de terreno para construção próximo de Lagos

Ref. LT001 LAGOS - PORTELAS

Excelente lote, 232,90 m<sup>2</sup>, com boa exposição solar para a construção da sua casa de sonho!

Loteamento próximo de Lagos, numa zona calma, com vista sobre o campo.

Ref. LT001 LAGOS - PORTELAS

Excellent plot of land, 232.90 m<sup>2</sup>, with good sun exposure for the construction of your dream home!



**Cláudia Navarro**

Consultora Imobiliária

(+351) 963 886 772 <sup>2</sup>

claudia@localproperties.pt

T +351 282 761 694 <sup>1</sup> · E geral@localproperties.pt

Praça do Município, Loja 37 8600-744 Lagos

AMI 17839

<sup>1</sup> (Chamada para rede fixa nacional) | <sup>2</sup> (Chamada para rede móvel nacional)



Near the city of Lagos, in a quiet area, overlooking the countryside.

## Características da Propriedade

- Proximidade: Cidade, Campo, Transportes Públicos



**Cláudia Navarro**

Consultora Imobiliária

(+351) 963 886 772 <sup>2</sup>

claudia@localproperties.pt

T +351 282 761 694 <sup>1</sup> · E geral@localproperties.pt

Praça do Município, Loja 37 8600-744 Lagos

AMI 17839

<sup>1</sup> (Chamada para rede fixa nacional) | <sup>2</sup> (Chamada para rede móvel nacional)