

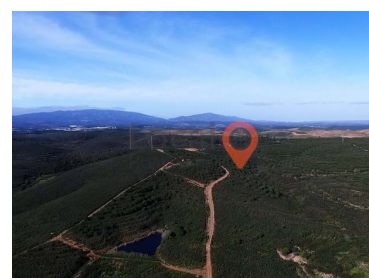
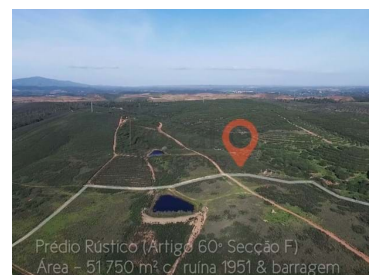
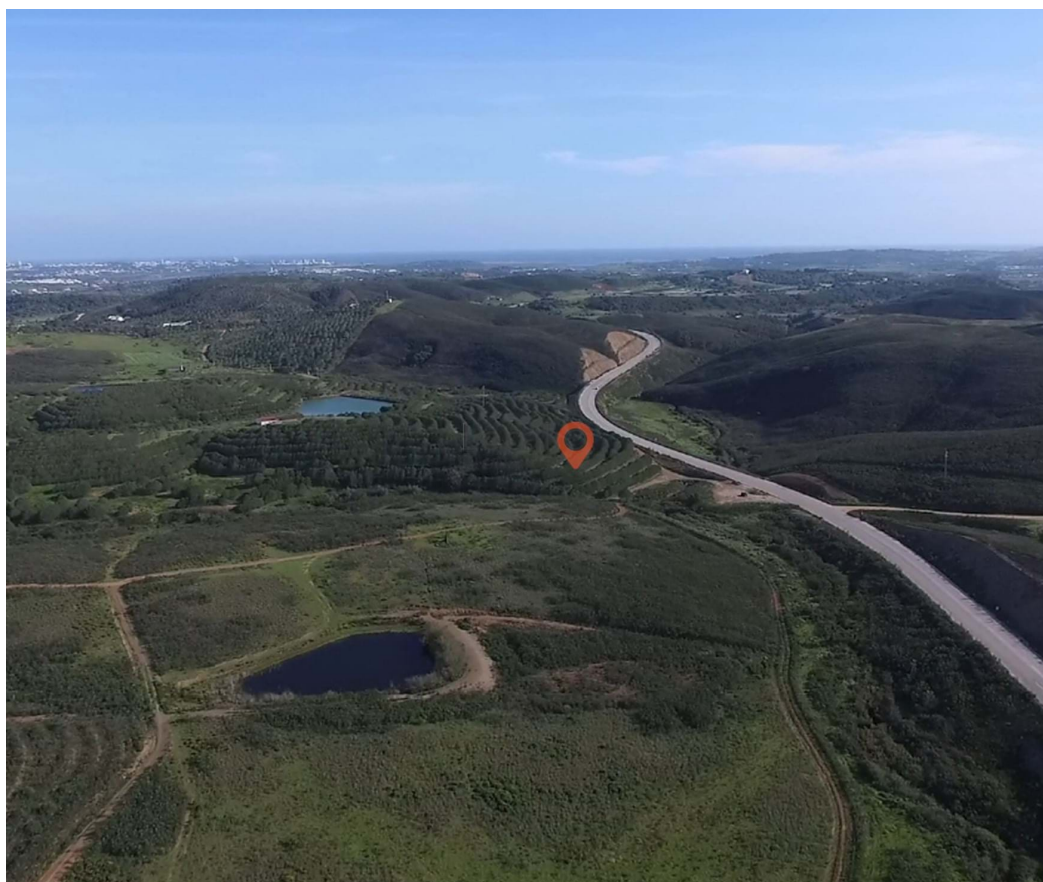


T015

Referência

Digitalize o código QR para ver a propriedade

## Mexilhoeira Grande - Terreno



13075

Área terreno (m<sup>2</sup>)

**260 000 €**

(EUR €)

## Conjunto de 2 terrenos para venda na Mexilhoeira Grande

Ref. T015 ALMARJÕES - MEXILHOEIRA GRANDE

Conjunto de 2 terrenos rústicos a 5,5km da Mexilhoeira Grande e 4,7km do Autódromo Internacional do Algarve, cada um contendo uma pequena albufeira e ruína (anterior a 1951) e com 51.750m<sup>2</sup> e 79.000m<sup>2</sup> respetivamente.

Cada terreno tem potencial construtivo, já contando com um pedido de informação prévia para a construção de uma moradia de 300m<sup>2</sup> + piscina

Síntese :

- 1 - Terreno com 51.750m<sup>2</sup> (5.175ha) - Artigo 60
- 2 - Terreno com 79.000m<sup>2</sup> (7.900ha) - Artigo 61
- 3 - Potencial Construtivo (artigo 56º Reg. PDM-P / 1 Piso) :



**Lita Oliveira**

Consultora Imobiliária

(+351) 917 328 860 <sup>2</sup>

lita@localproperties.pt

T +351 282 761 694 <sup>1</sup> · E geral@localproperties.pt

Praça do Município, Loja 37 8600-744 Lagos  
AMI 17839

<sup>1</sup> (Chamada para rede fixa nacional) | <sup>2</sup> (Chamada para rede móvel nacional)



- 300m<sup>2</sup> - Habitação 300m<sup>2</sup>
- ou
- 500m<sup>2</sup> - Comércio/Serviços
- ou
- 2000m<sup>2</sup> - Turismo espaço rural

- 4 - Viabilidade Construtiva (PIP)
- Habitação com 1 piso - 300m<sup>2</sup> + piscina

## Ref. T015 ALMARJÕES - MEXILHOEIRA GRANDE

Two adjacent plots for sale of 51.750m<sup>2</sup> and 79.000m<sup>2</sup> respectively, about 5.5km's from Mexilhoeira Grande and 4,7km from the Algarve International Racetrack. Each individual plot has a small reservoir as well as a ruin (pre-1951) which allows for some construction, as well as already having prior information request for a 300m<sup>2</sup> single-floor house with swimming pool.

### Overview :

- 1 - Plot with 51.750m<sup>2</sup> (5.175ha) - Art. 60
- 2 - Plot with 79.000m<sup>2</sup> (7.900ha) - Art. 61
- 3 - Construction Potential (artigo 56º Reg. PDM-P / 1 Piso) :
  - 300m<sup>2</sup> - Housing 300m<sup>2</sup>
  - or
  - 500m<sup>2</sup> - Services/Comercial
  - or
  - 2000m<sup>2</sup> - Rural Space Turism
- 4 - Constructive Viability (PIR)
- Single-floor house - 300m<sup>2</sup> + swimming pool

## Características da Propriedade



**Lita Oliveira**

Consultora Imobiliária

(+351) 917 328 860 <sup>2</sup>

[lita@localproperties.pt](mailto:lita@localproperties.pt)

**T +351 282 761 694 <sup>1</sup> · E [geral@localproperties.pt](mailto:geral@localproperties.pt)**  
**Praça do Município, Loja 37 8600-744 Lagos**  
**AMI 17839**

<sup>1</sup> (Chamada para rede fixa nacional) | <sup>2</sup> (Chamada para rede móvel nacional)