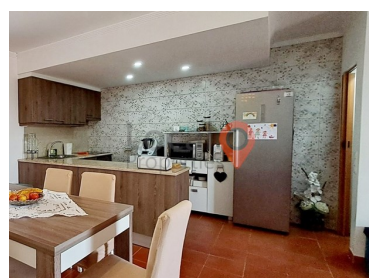








## Mexilhoeira Grande - Moradia em Banda



 **2** Quartos  
 **1** Casas de banho  
 **144** Área (m<sup>2</sup>)  
 **144** Área terreno (m<sup>2</sup>)  
**N/A** (EUR €)

### Moradia T2, na Urb. Pontalgar, Mexilhoeira Grande

Ref. M097 MEXILHOEIRA GRANDE

Moradia T2 geminada localizada na Urb. Pontalgar entre 2 lindas cidades, Lagos e Portimão, composta por 2 amplos quartos com roupeiros embutidos e varandas, uma casa de banho completa com base de duche e no rés-do chão a sala e cozinha em open space, que dá uma grande zona de lazer para receber a família.

A cozinha está remodelada e equipada, existe também uma despensa que pode ser convertida em Wc.

Nas zonas exteriores temos um barbecue com um terraço e acesso ao jardim comum e na entrada uma ampla zona onde pode criar um jardim ou colocar uma piscina para a época de Verão.



**Bruno Marreiros**  
Consultor Imobiliário

(+351) 916 821 488 <sup>2</sup>  
bruno@localproperties.pt

T +351 282 761 694 <sup>1</sup> · E geral@localproperties.pt  
Praça do Município, Loja 37 8600-744 Lagos  
AMI 17839

<sup>1</sup> (Chamada para rede fixa nacional) | <sup>2</sup> (Chamada para rede móvel nacional)



**Your Logo Here**  
*Friendly Real Estate*

M097

Referência

Digitalize o código QR para ver a propriedade



Uma excelente oportunidade para a sua 1ª habitação.

## Ref. M097 MEXILHOEIRA GRANDE

2 Bedroom semi-detached house located in Urb. Pontalgar, Mexilhoeira Grande, between 2 beautiful cities, Lagos and Portimão, consisting of 2 large bedrooms with built-in wardrobes and balconies, a bathroom with shower and on the ground floor the living room and kitchen in open space that gives a large leisure area to receive the family.

The kitchen is refurbished and equipped, there is also a pantry that can be converted into a toilet.

In the outdoor areas we have a barbecue with a terrace and access to the common garden and at the entrance a large area where you can create a garden or place a swimming pool for the summer season.

An excellent opportunity for your 1st home.

## Características da Propriedade

- Roupeiros
- Termo acumulador
- Proximidade: Serra, Zona comercial, Restaurantes, Cidade, Campo, Farmácia, Transportes Públicos, Escolas
- Ano construção: 2003
- Com estacionamento
- Vista: Vista campo , Vista montanha, Vista urbanização
- Localização sossegada
- Certificação energética: D
- Varanda
- Cozinha equipada
- Pré-instalação ar condicionado
- Mobilado
- Pisos: 2
- Marquise
- Vidros duplos
- Vistas panorâmicas
- Orientação solar: Este, Oeste



**Bruno Marreiros**

Consultor Imobiliário

(+351) 916 821 488 <sup>2</sup>

bruno@localproperties.pt

T +351 282 761 694 <sup>1</sup> · E geral@localproperties.pt  
Praça do Município, Loja 37 8600-744 Lagos  
AMI 17839

<sup>1</sup> (Chamada para rede fixa nacional) | <sup>2</sup> (Chamada para rede móvel nacional)